



FONDATION
de la Catho de Lille

Rapport d'Activité

de la Fondation de la Catho de Lille
2025





Sommaire

- 04** L'Université Catholique de Lille
- 05** Une université unique en France
- 06** L'objet - Les missions
- 07** La Gouvernance

- 08** Bilan de la fondation - Édito
- 09** Collecte 2025
Fondation de la Catho de Lille
& Fondations abritées
- 10** Les changements intervenus
en 2025

- 11** Répartition des fonds distribués
- 12** L'Actu 2025
- 14** Le don des entreprises
- 15** La liste des mécènes
- 16** Les témoignages partenaires
- 17** Le don des particuliers
- 18** Focus projet :
Culture & Patrimoine
Santé & Solidarité
Recherche & Innovation
Vie étudiante
Les bourses au mérite

- 24** Les fondations sous égide
- 25** La Fondation Camille
- 26** La Fondation Iéseg
- 27** La Fondation Facultés, Écoles
Institut Catholique
- 28** La Fondation Denise & Norbert Ségard
- 29** La Fondation André & Monique
Van Moerbeke-Trublin
- 30** Lancement nouvelle campagne
de mécénat
- 31** Contacts

L'Université Catholique de Lille

INSTITUT CATHOLIQUE

FACULTÉS & ÉCOLES



FACULTÉ DROIT
Université Catholique de Lille 1875



FACULTÉ LETTRES, SCIENCES HUMAINES
Université Catholique de Lille 1875



FACULTÉ MÉDECINE, MAÏEUTIQUE, SCIENCES DE LA SANTÉ
Université Catholique de Lille 1875



FACULTÉ GESTION, ÉCONOMIE, SCIENCES
Université Catholique de Lille 1875



FACULTÉ THÉOLOGIE
Université Catholique de Lille 1875



ÉTABLISSEMENTS SANITAIRES • MÉDICO-SOCIAUX



ÉCOLES



VIE DE CAMPUS



FONDATION



Une université unique en France par sa diversité

FORMER



43 000
étudiants



350 parcours
de formations



22 établissements
de formation



8 800 étudiants
internationaux



23 résidences
étudiantes

CHERCHER



900 enseignants
chercheurs impliqués
dans la recherche



16 chaires
de recherche



220
doctorants

SERVIR LA SOCIÉTÉ



9 établissements de santé

environ **2 000** lits et places au
service de la population :

- **3** hôpitaux totalisant **1 036** lits,
- **5** EHPAD comptant **700** places,
- **1** DITEP accompagnant **120**
enfants en difficulté.



+ de 500 associations
étudiantes

Créées par les étudiants.
Tournées vers la culture,
l'international, la solidarité,
le sport...

L'Objet

Accompagner et soutenir

par tous moyens, le développement des activités d'intérêt général d'enseignement, **de formation et d'éducation, de recherche, de soins et d'accompagnement social et médico-social**, respectant les principes fondateurs auxquels se réfère l'Université Catholique de Lille, en soutenant notamment les étudiants, l'Université Catholique de Lille et ses composantes (facultés, écoles, centres de recherche, instituts, hôpitaux et centres associés...).

Renforcer

le rôle **culturel** et **interculturel, éthique** et **sociétal** de l'Université Catholique de Lille.

Les missions



Collecter

des dons auprès des particuliers et des entreprises pour tous les établissements de l'Université Catholique de Lille



Héberger

des fondations sous égide



Gérer

de l'immobilier de rapport

- Fondation Camille
- Fondation Iéseg
- Fondation Facultés, Écoles Institut Catholique
- Fondation Denise & Norbert Ségard
- Fondation A. & M. Van Moerbeke-Trublin
- Association École Polytechnique des Assurances

La Gouvernance

CONTRÔLÉE

Par un conseil de surveillance
Présidé par Christophe Ribault

12 membres dans 3 collèges : fondateurs, personnalités qualifiées, « amis de la Catho »

Un Commissaire du Gouvernement qui veille au respect des statuts et du caractère d'utilité publique de l'activité de la fondation

2 conseils/an (30/06/2025 et 01/12/2025)

DIRIGÉE

Par un directoire
Présidé par Patrick Scauftaire, Président du Directoire

Frère Franck Dubois, Président-Recteur délégué aux Humanités

Laurent Delaby, Vice-Président, Vice-Recteur Santé Social

Bertrand Lédée, Directeur général des Services

Nicolas Vaillant, Vice-Président, Vice-Recteur Recherche et Innovation

11 directoires en 2025

ANIMÉE

Par un Délégué Général
Didier Peillon

DÉVELOPPEMENT DE LA COLLECTE

Par 3 responsables
Particuliers : dons, legs
Diane Féraïlle-Bonte

Entreprises : mécénat & fondations
Raphaële Soleil-Gondry

Soins & Santé (Fondation Camille) :
Pia Doisy

1 équipe de 6,2 ETP

SUIVI & AUDIT DES PROJETS FINANCÉS

Par 1 responsable Gestion & Suivi des projets
Aude Flant-Meunier

Édito



Chers amis, chers partenaires,

L'année écoulée s'est inscrite dans un contexte exigeant, marqué par des défis économiques, géopolitiques et écologiques et des transformations profondes. Dans cet environnement en mutation, nous avons été appelés à faire preuve d'adaptation, de discernement et de constance dans notre engagement. Plus que jamais, la Fondation de la Catho de Lille a poursuivi sa mission avec détermination, fidèle à sa vocation : accompagner les étudiants et soutenir les enseignants-chercheurs dans leurs parcours et leurs projets. Grâce à la mobilisation de nos équipes et à l'engagement de nos partenaires, nous avons su maintenir le cap et renforcer l'impact de nos actions.

Au fil de l'année, les initiatives menées ont illustré une conviction forte : l'éducation est un levier essentiel pour comprendre le monde, s'y engager et contribuer à sa transformation. À travers chaque projet soutenu, c'est une vision exigeante et humaniste de la formation qui s'exprime, au service du bien commun. Dans un contexte incertain, notre action s'inscrit résolument dans la durée. Elle repose sur des valeurs de responsabilité, de coopération et de confiance, qui constituent les fondements d'un avenir durable.

Je tiens à remercier sincèrement toutes celles et ceux qui contribuent à cette dynamique collective. Leur engagement donne toute sa force et toute sa portée à notre mission commune.

Les soutiens reçus, qu'ils soient humains, stratégiques ou financiers, sont des signaux forts de confiance et de sens. Ils témoignent d'une volonté partagée d'agir concrètement pour demain.

Nous investissons aujourd'hui pour faire émerger et valoriser les projets d'avenir, avec la conviction que chaque engagement contribue à bâtir un futur plus durable et porteur de valeur.

Ensemble, continuons à bâtir des initiatives porteuses de sens et à accompagner les talents qui feront le monde de demain.

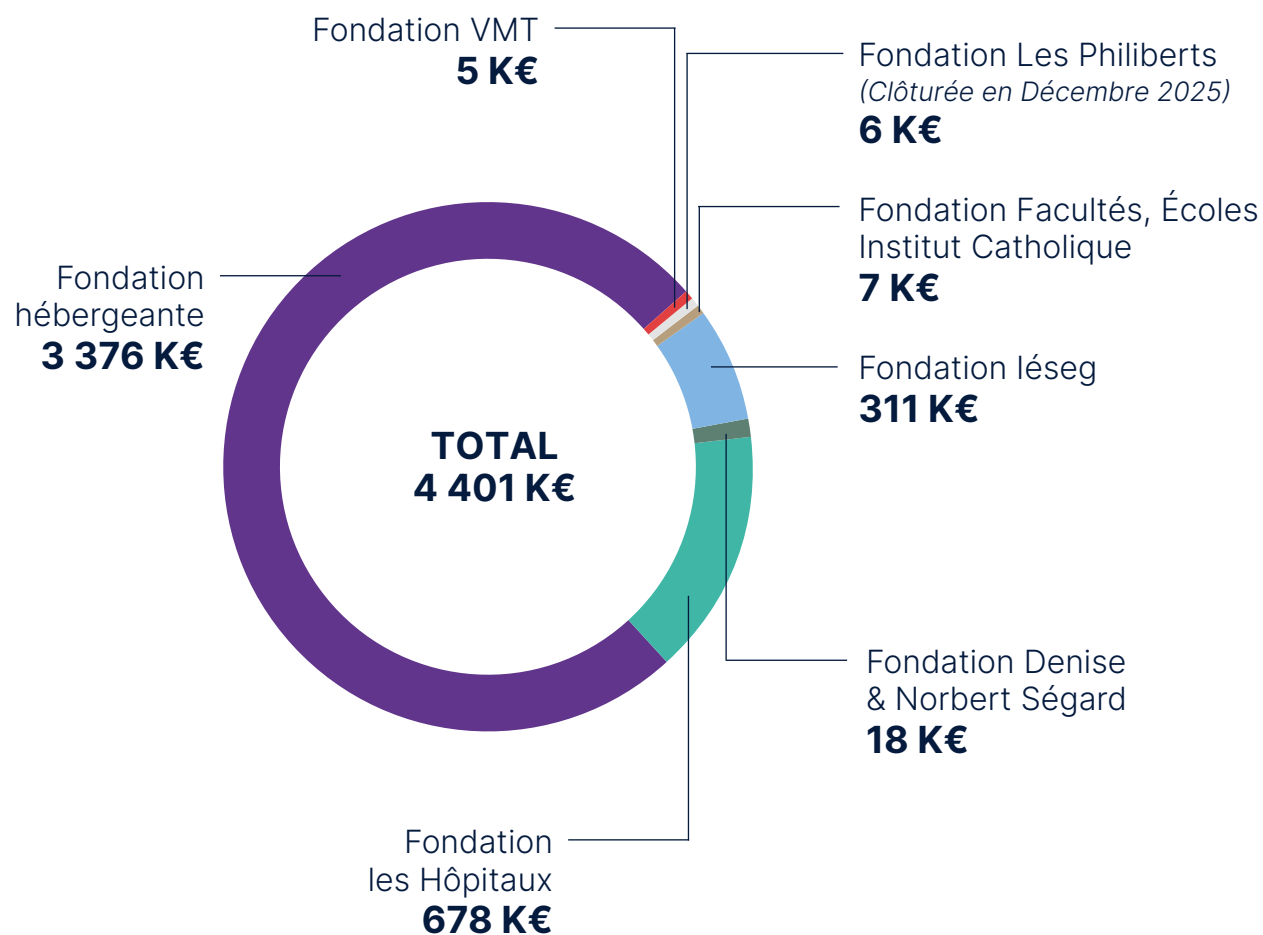


Patrick SCAUFLAIRE
Président du Directoire

**“ Soyons
acteurs pour
le monde !
Eclairons
l'avenir !**

Collecte 2025

Fondation de la Catho de Lille et fondations abritées



Répartition Enseignement Supérieur & Recherche (ESR) / Santé Social



Les changements intervenus en 2025

GOUVERNANCE

Conseil de Surveillance

Nouveau Président : Christophe Ribault, intègre le collège des fondateurs

Christophe Ribault présente un parcours riche et international dans le retail et les services (Décathlon, puis Promod à la direction commerciale en France et en Europe). Il poursuit sa carrière au sein du groupe Norauto, dont il devient président du directoire, accompagnant son évolution vers Mobivia jusqu'en 2016.

Très engagé dans le développement territorial (élu à la CCI Grand Lille, Lille's Agency, Hello Lille et Nord France Invest), Christophe Ribault rejoint l'Institut Catholique de Lille, dont il préside le Conseil d'Administration depuis 2021.

En 2025, il est élu Président du Conseil de Surveillance de la Fondation de la Catho de Lille.

Le Directoire avec une nouvelle équipe :

- **Patrick Scauflaire**, Président du Directoire
- **Laurent Delaby**, Vice-Président, Vice-Recteur Santé Social
- **Frère Franck Dubois**, Président-Recteur délégué aux Humanités
- **Bertrand Lédée**, Directeur général des Services
- **Nicolas Vaillant**, Vice-Président, Vice-Recteur Recherche et Innovation

LES FONDATIONS SOUS EGIDE

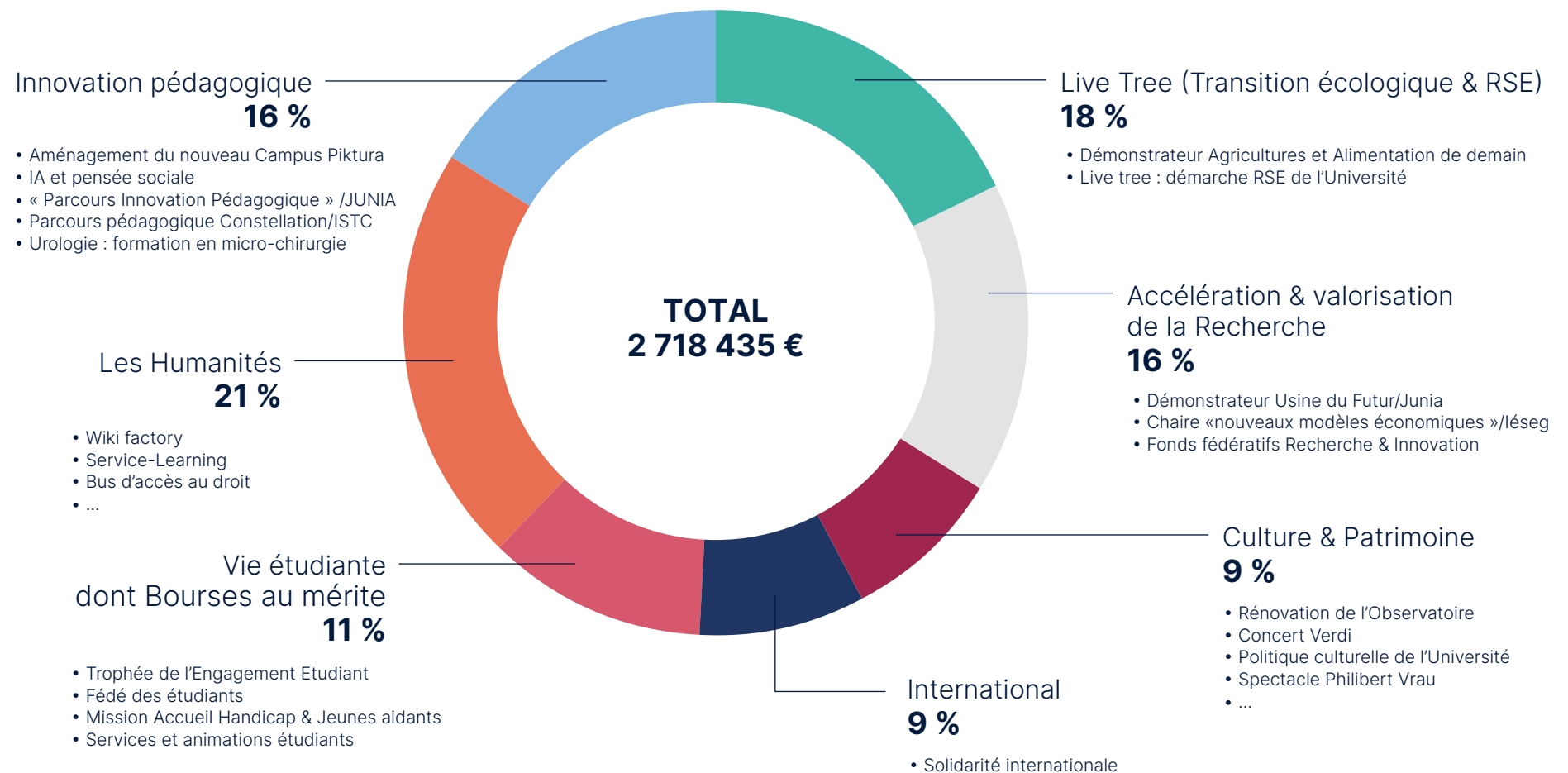
- **Clôture de l'activité**
de la Fondation Philibert et de la Fondation Art & Culture
- **Changement de nom**
de la Fondation des Hôpitaux : Fondation Camille

CAMPAGNE DE MECENAT

- **Clôture de la campagne :**
« Notre université, une chance au cœur des transitions »
2019/2025 le 31/08/25.
- **Lancement d'une nouvelle campagne**
au 01/09/25 :
«Éclairons l'avenir»

Répartition des fonds distribués en 2025

Enseignement Supérieur & Recherche (uniquement Fondation de la Catho de Lille)



L'actu 25

FÉVRIER

Soirée annuelle des trophées de l'Engagement

Ce rendez-vous met à l'honneur les initiatives solidaires, citoyennes et écologiques portées par les associations étudiantes.

**15 associations primées
10 360 € attribués**

1 heure pour tout comprendre

Présenter un projet phare de l'Université en « 1h chrono » lors d'un événement visio, en laissant une large place aux échanges avec le public.

Thématique abordée :
Ecoposs.

MARS

Lancement des festivités des 150 ans de l'université

Etudiants, collaborateurs, partenaires et mécènes se sont rassemblés pour ouvrir ensemble, l'année de célébration des 150 ans de l'Université Catholique de Lille.

Une journée festive et fédératrice, placée sous le signe de la mémoire, de la transmission et de l'engagement, à l'image de l'héritage laissé par Philibert et Camille Feron-Vrau.

JUIN

4^e édition de la Journée de la Recherche « Open Lab »

Au croisement des sciences de l'ingénieur, des sciences médicales et des sciences humaines et sociales, cet événement accueille chercheurs, entreprises, étudiants et alumni, usagers, passionnés et curieux désireux d'échanger et de découvrir les travaux de recherche menés au sein de l'Université Catholique de Lille.

**140 participants
dont 40 entreprises**

JUILLET

L'observatoire astronomique restauré

La fondation a célébré la réouverture de l'observatoire astronomique de l'université, en présence des mécènes ayant contribué à sa restauration. Cette soirée a mis en lumière l'engagement collectif en faveur du patrimoine

**118 000 € financés
par le Mécénat**

SEPTEMBRE

Une nouvelle gouvernance pour la fondation

Laurent Delaby, vice-président et vice-recteur Santé Social, Frère Franck Dubois, président-Recteur délégué aux Humanités et Nicolas Vaillant, Vice-Président et Vice-Recteur Recherche et Innovation ont rejoint le directoire de la fondation.

OCTOBRE

Rendez-vous annuel de la Fondation

La Fondation rassemble ses partenaires et mécènes pour célébrer la fin de la campagne « Notre université, une chance au cœur des transitions ».

140 partenaires présents

NOVEMBRE

1 heure pour tout comprendre

Présenter un projet phare de l'Université en « 1h chrono » lors d'un événement visio, en laissant une large place aux échanges avec le public. Thématique abordée : **santé mentale des étudiants.**

Entre 20 et 40 participants à chaque rencontre

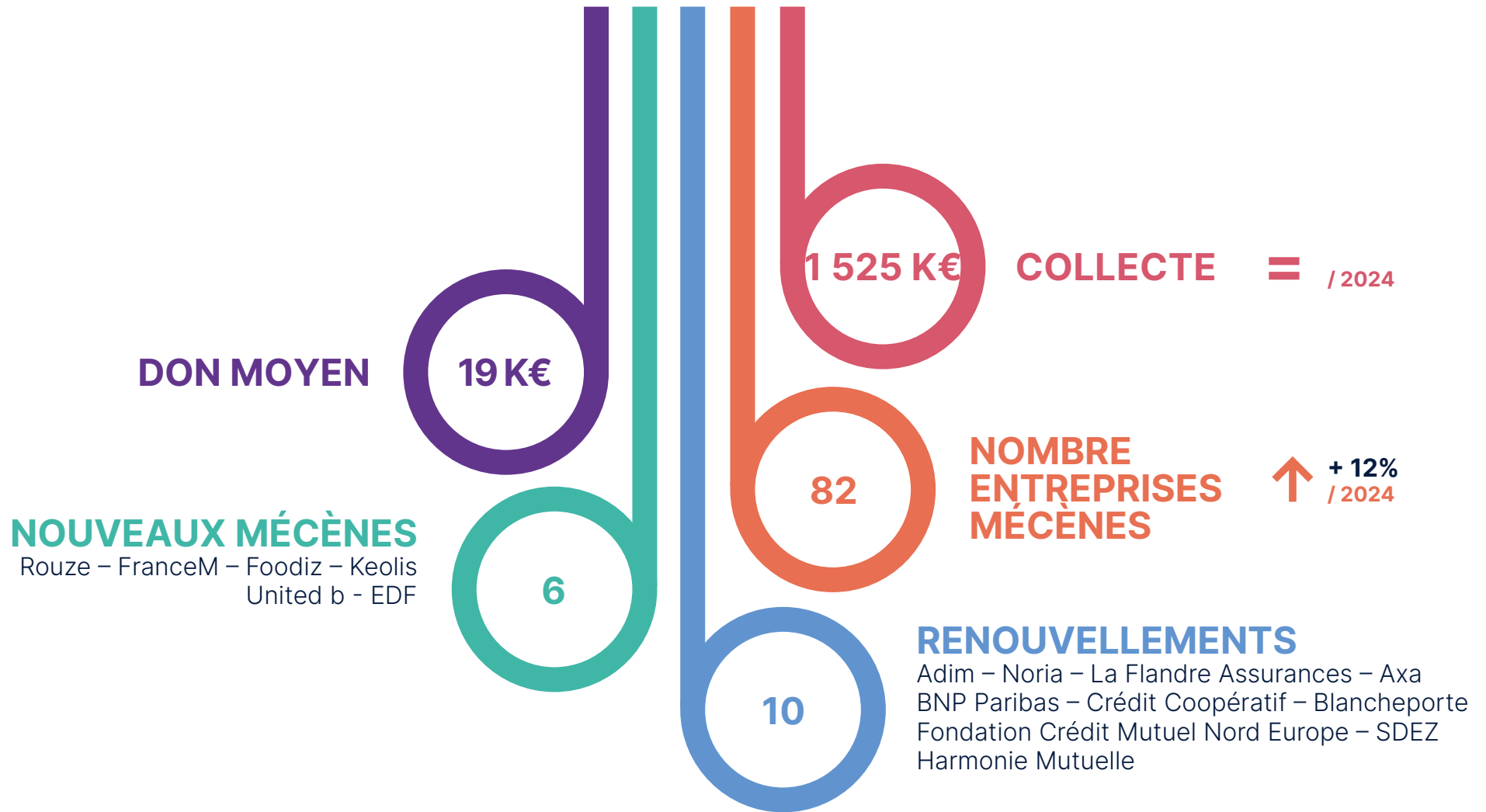
DÉCEMBRE

La cérémonie de remise des bourses au mérite

Soutenir et valoriser les étudiants issus de milieux modestes, affichant un excellent niveau académique.

**176 bourses attribuées
200 K€ alloués**

Le don des entreprises



Liste des mécènes

ADIM - AFM - AG2R LA MONDIALE - ALIVE - API RESTAURATION - ARKEA CREDIT BAIL
AXA - BANQUE POPULAIRE DU NORD - BLANCHEPORTE - BNP PARIBAS - CENORBANK
CGI - CIC NORD OUEST - COFIDIS - CREDIT AGRICOLE NORD DE FRANCE - CREDIT
COOPERATIF - DALKIA GROUPE EDF FONDS DE DOTATION CAPSULE D'ART - FONDATION
CREDIT AGRICOLE NORD DE FRANCE - FONDATION CREDIT AGRICOLE PAYS DE FRANCE
FONDATION CREDIT MUTUEL NORD EUROPE - FONDATION DECATHLON - FONDATION
DES HÔPITAUX - FONDATION DU PATRIMOINE AVEC LA FONDATION TOTALENERGIES
FONDATION KONIKA MINOLTA - FONDATION SNCF - FONDS DE DOTATION BANQUE
TRANSATLANTIQUE - FOODIZ - FRANCEM - GROUPE THEODORE - HARMONIE MUTUELLE
IMPLICIT - IN GROUPE - KEOLIS - LA FLANDRE ASSURANCES - LABORATOIRES PIERRE
FABRE - LCL - LESAFFRE - LIS FRANCE - NORIA PLUS DE GENS PLUS HEUREUX
PORTAKABIN - PORTICUS - POSITIVE GROUP FRANCE - RAMERY - ROCHE DUBAR
ROQUETTE - ROUZE - SDEZ - SERVICES ET SANTE - SG CREDIT DU NORD
SIA HABITAT - SMENO - SOCIETE FRANCAISE DE CARDIOLOGIE - UNIPREVOYANCE
UNITED.B - VERSPIEREN

Témoignages partenaires

“ Ce qui nous réunit et donne tout son sens à notre collaboration, c'est la conviction partagée que l'Humain doit rester au centre. Nous croyons que le grandissement et le développement des femmes et des hommes qui feront le monde de demain passent par deux leviers : l'éducation et la formation. Nous sommes ravis d'être à vos côtés hier, aujourd'hui et demain.

Barthélémy Guislain,
Président du Conseil de Gérance AFM

“ Par ce soutien, la fondation encourage un projet culturel local de grande qualité, des talents artistiques indéniables et des rendez-vous, pour le plus grand nombre, avec la musique.

Laurence Pavie,
Déléguée générale de la Fondation Crédit Mutuel Nord Europe

“ Au sein du Groupe EDF, nous croyons que la formation est la clé pour préparer les talents de demain. En accompagnant la Fondation de la Catho de Lille et l'Université Catholique de Lille, nous contribuons à rapprocher le monde académique et le monde industriel. Cet engagement nous permet non seulement de partager notre expertise, mais aussi de favoriser l'employabilité des jeunes et de répondre aux besoins réels du marché. Ensemble, nous construisons des parcours qui donnent du sens et des opportunités concrètes.

Anne Dufour,
Chargée de Mission Emploi EDF

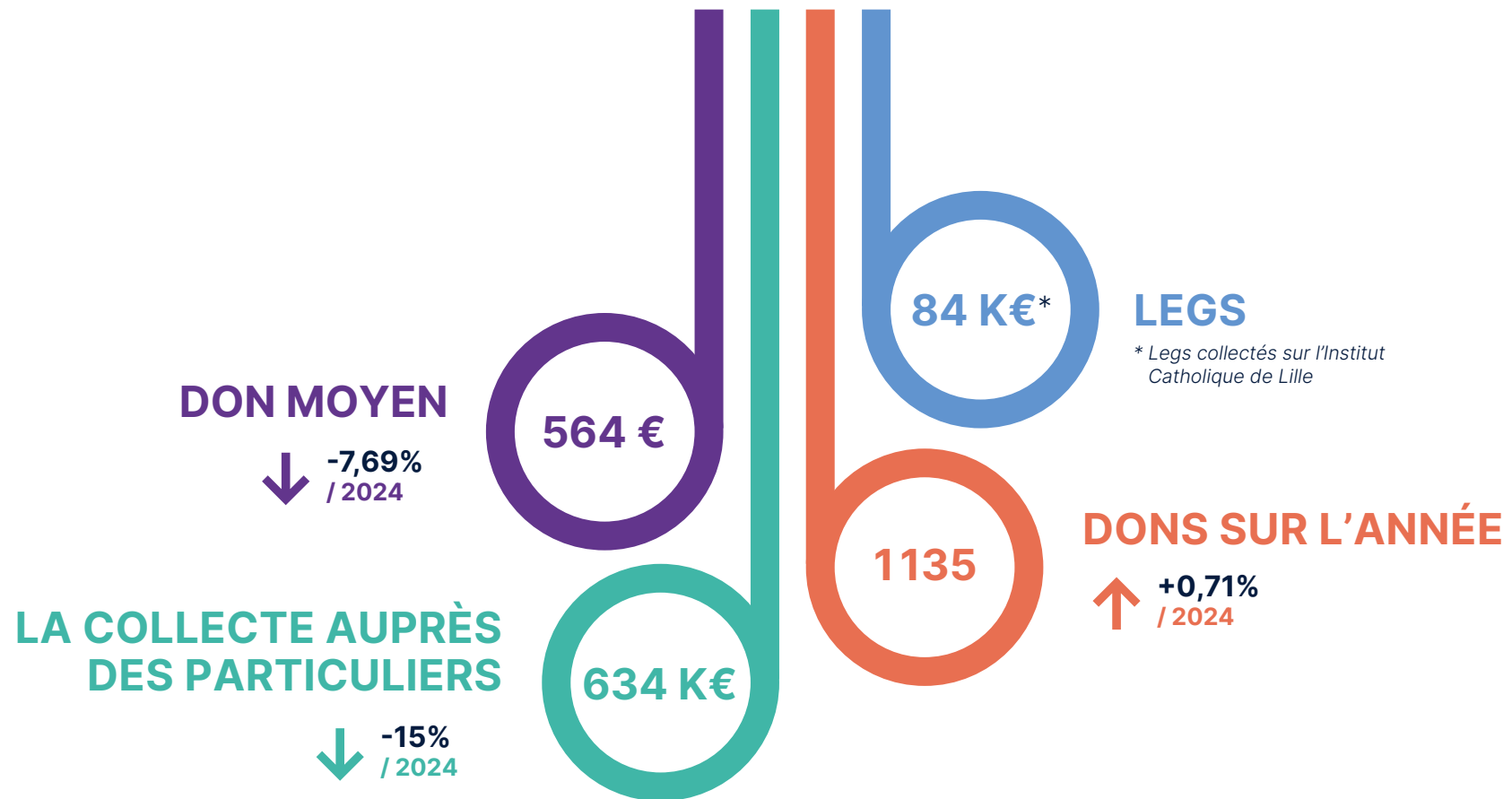
“ Depuis trois ans, SDEZ s'engage aux cotés de la Fondation de la Catho de Lille, car nous sommes convaincus que la formation est essentielle pour façonner un monde plus responsable et inclusif. La campagne « Soyons acteurs pour le monde! Eclairons l'avenir! » résonne avec notre ambition : agir localement pour créer des partenariats durables avec l'ensemble de nos parties prenantes (collaborateurs, clients, fournisseurs, communautés locales), en lien avec les besoins de notre territoire. En soutenant la formation des talents de demain, nous contribuons à réinventer la société et à accompagner la transition de nos entreprises vers des modèles économiques et sociaux plus durables.

Céline Rouze,
Responsable Marketing & Communication SDEZ

“ Miser sur l'éducation financière et l'insertion des jeunes est important pour CGI FINANCE. En renouvelant notre partenariat avec la Catho de Lille, nous sommes ravis de pouvoir contribuer au développement de ces objectifs communs tout en participant à l'épanouissement, la réussite et l'engagement des talents de demain.

Laurent Montécatine,
Directeur Ressources Humaines & RSE - CGI Finance

Le don des particuliers



Bilan de campagne 2019-2024 en quelques projets phare

CULTURE ET PATRIMOINE

Le Campus Créatif, la pratique artistique au service de l'apprentissage et de l'épanouissement des étudiants

Inauguré en décembre 2020, le Campus Créatif *by Entreprises & Cités* est l'espace dédié à la pratique artistique et culturelle au cœur du campus Vauban. Lieu de création et d'expérimentation, il propose aux étudiants une offre riche en ateliers encadrés par des artistes et met à leur disposition des équipements techniques de niveau professionnel : studio d'enregistrement, laboratoire photo, salle de danse etc. Au-delà de l'initiation artistique, le Campus Créatif contribue à la formation globale des étudiants, en leur permettant de développer des compétences transverses et en leur donnant la possibilité de concevoir et porter des projets ambitieux et reconnus pour leur qualité : comédies musicales, festivals, pièces de théâtre, etc. Il permet également l'investissement dans des actions porteuses de sens : tour-bus dans les EHPADs pour offrir une parenthèse aux résidents, festival de la seconde main pour sensibiliser le grand public à une consommation raisonnée ou encore aménagement des salles d'attente des hôpitaux. Ouvert sur la ville, le Campus Créatif s'inscrit pleinement dans la mission de service à la société portée par l'Université Catholique de Lille. Il accueille des écoles du quartier pour des ateliers collaboratifs et organise régulièrement des événements ouverts aux habitants de la Métropole Européenne de Lille.

En apprenant différemment, en prenant soin des autres et en s'ouvrant à d'autres disciplines, le Campus Créatif permet aux étudiants de prendre soin de leur santé mentale.



Chiffres clés

54 ateliers hebdomadaires
(photographie, musique, théâtre,
arts plastiques, danse, broderie)
soit 2 000 étudiants participant
chaque semaine

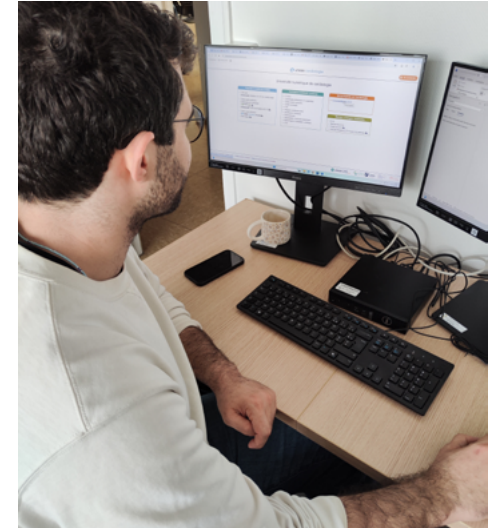
6 500 étudiants impliqués
dans les projets sur l'année
universitaire 2024-2025

26 événements pour l'année
universitaire 2024-2025

SANTÉ ET SOLIDARITÉ (Fondation Camille)

WIKI CARDIO, une plateforme innovante pour l'enseignement de la cardiologie

Créé à l'initiative du Dr Aymeric Menet, cardiologue spécialisé en rythmologie au Groupement des Hôpitaux de l'Institut Catholique de Lille (GHICL), le projet WIKI CARDIO vise à dynamiser l'enseignement en cardiologie à travers la collaboration et l'exploitation collective des connaissances en électrocardiogramme (ECG). Soutenu par le Collège de Cardiologie, la Société Française de Cardiologie (SFC), l'Université Catholique de Lille, l'UNESS ainsi que plusieurs mécènes, WIKI CARDIO est désormais accessible en ligne via la plateforme UNESS Cardiologie. Cette plateforme, à la fois pédagogique et collaborative, permet aux étudiants de se former aux fondamentaux de l'ECG et d'acquérir les compétences pratiques nécessaires à leur interprétation. Grâce à une démarche d'apprentissage interactive, les utilisateurs bénéficient d'un parcours personnalisé, adapté à leur niveau de connaissances. Des quiz conformes aux programmes officiels leur permettent de s'entraîner, d'évaluer leur progression et d'identifier leurs axes d'amélioration, avec des retours pédagogiques détaillés pour favoriser une montée en compétence progressive.



Chiffres clés

6 800 étudiants inscrits sur la plateforme

400 nouveaux inscrits par mois

11 parcours de formation

RECHERCHE ET INNOVATION

Chaire Sustainability of Business in Society (SBS), accélérer la transition vers des modèles durables

Lancée à l'IESEG en 2022 grâce au soutien de la Fondation de la Catho de Lille, la chaire Sustainability of Business in Society a pour ambition d'accompagner les entreprises et les organisations dans leurs transitions vers des modèles plus durables, responsables et résilients. Elle vise à nouer des partenariats avec des entreprises et des organisations à l'échelle locale, régionale, nationale et internationale dans le but de produire des connaissances, des outils et des pratiques favorisant l'émergence de nouveaux modèles d'affaires plus responsables. À cette fin, elle articule ses activités autour de trois piliers : la recherche, la pédagogie et l'accompagnement opérationnel. Ses actions se déploient selon quatre axes structurants : durabilité et agents de changements internes / aptitudes, savoir-faire et apprentissages aux différents niveaux de l'organisation / structures et designs organisationnels pour une gouvernance inclusive / processus et mécanismes d'évaluation et de mesure de la valeur durable et partagée. Par ses travaux, la chaire contribue activement à nourrir la réflexion stratégique des organisations, à éclairer les débats sur les finalités de l'entreprise et à former une nouvelle génération de professionnels capables de concilier performance économique et impact positif sur la société et l'environnement.

Chiffres clés

2 entreprises partenaires

12 publications en 2024-2025

2 doctorants

VIE ÉTUDIANTE

Le Green, un espace de prévention et de convivialité au cœur du campus

Face au nombre croissant d'étudiants confrontés à des situations de mal-être ou d'isolement, phénomène accentué par la crise sanitaire liée à la Covid-19, l'Université Catholique de Lille a inauguré le Green en septembre 2022, un tiers-lieu original et ouvert à tous, situé au cœur du campus. Pensé comme un lieu de vie, il vise à renforcer les liens entre étudiants de différents établissements en favorisant la rencontre. Accessible sur de larges plages horaires (7h15 - 21h30), y compris pendant les vacances scolaires, il offre un espace accueillant et convivial. La riche programmation du Green (ateliers créatifs, projections de films, soirées sportives, animations culturelles etc.) est pensée pour être accessible financièrement, notamment pour les étudiants faisant face à une situation de précarité. Au-delà de la convivialité, le Green s'affirme également comme un lieu de prévention et de sensibilisation à la santé étudiante en s'associant à des campagnes nationales telles qu'Octobre Rose, le Mois sans Tabac ou encore le Dry January.



Chiffres clés

63 ateliers organisés
chaque année en moyenne

880 étudiants touchés
sur l'ensemble des ateliers
et stands en moyenne

Les Bourses au mérite

- L'Université Catholique de Lille attribue des bourses au mérite, financées par des mécènes (entreprises & particuliers).
- Ces bourses contribuent au financement de la vie étudiante des étudiants issus de milieux modestes, tout en récompensant leur excellence académique.

LES CRITÈRES D'ÉLIGIBILITÉ

N° 1 - Critère social

Bénéficiaire de la bourse CROUS

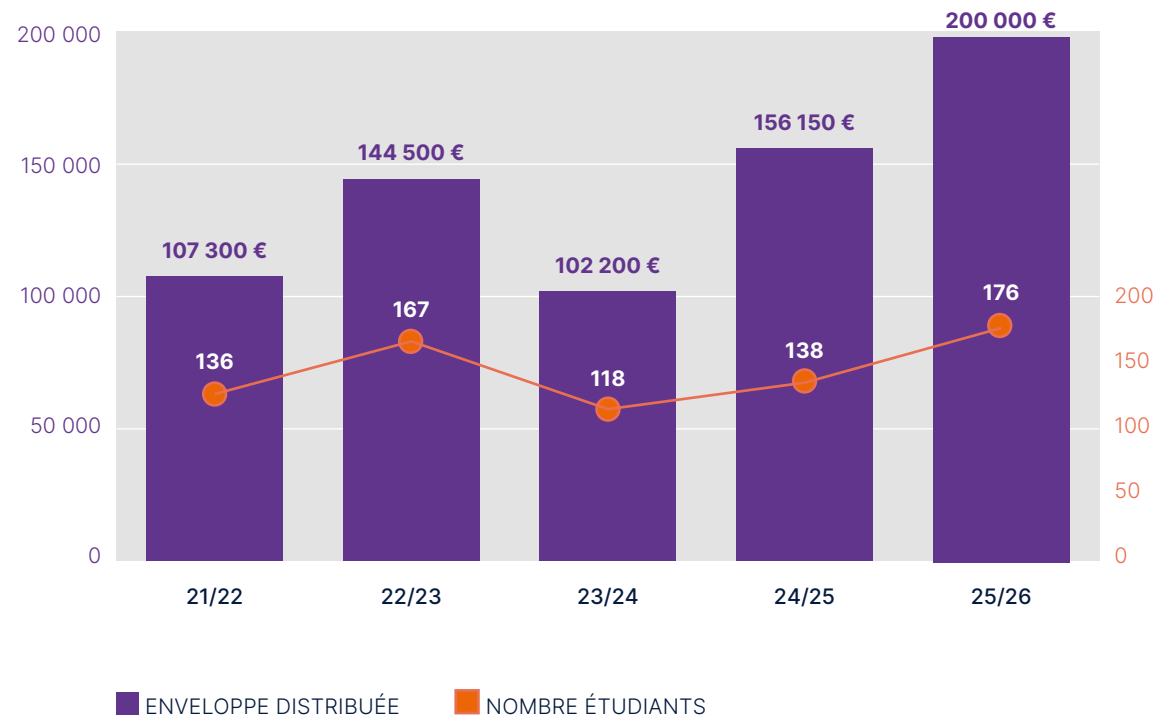
N° 2 - Niveau académique

- Avoir obtenu au moins 14 de moyenne en 2024-2025 ou + 2 points au-dessus de la moyenne Promo.
- Ne pas avoir redoublé l'année de référence des notes

N° 3 - Engagement sociétal

au sein de l'école, d'une association ou en tant qu'aidant

ENVELOPPE DISTRIBUÉE



Les Bourses au mérite, enveloppe distribuée

ENVELOPPE
DISTRIBUÉE

200 K€

LES GRANDES ÉCOLES

JUNIA Grande école d'ingénieurs
HEI-ISEN-ISA

13 bourses pour
26 000 €

IÉSEG SCHOOL OF MANAGEMENT

47 bourses pour
54 250 €

icam

6 bourses pour
12 000 €

ISTC MANAGEMENT COMMUNICATION

4 bourses pour
4 600 €

ESTICE International Management

2 bourses pour
2 400 €

ESPAS Business x Biosciences

2 bourses pour
2 050 €

LES FACULTÉS

FACULTÉ DROIT Université Catholique de Lille 1875

25 bourses pour
25 100 €

FACULTÉ GESTION, ÉCONOMIE, SCIENCES Université Catholique de Lille 1875

22 bourses pour
19 750 €

FACULTÉ MÉDECINE, MAÏEUTIQUE, SCIENCES DE LA SANTÉ Université Catholique de Lille 1875

19 bourses pour
16 850 €

FACULTÉ LETTRES, SCIENCES HUMAINES Université Catholique de Lille 1875

21 bourses pour
21 900 €

ESPΩL

6 bourses pour
6 150 €

PIKTURA ÉCOLE DE L'IMAGE

3 bourses pour
2 550 €

LE SOIN & PRENDRE SOIN

eSIL École des Sciences de la Santé - Lille

2 bourses pour
2 550 €

KPO Institut de Kinésithérapie Podologie Orthopédie de la Région Sanitaire de Lille

4 bourses pour
3 750 €

Les fondations sous égide

SANTÉ - SOCIAL

FONDATION
Camille



FONDATION
de la Catho de Lille

FONDATIONS D'ETABLISSEMENTS - Enseignement Supérieur & Recherche



FONDATION
IÉSEG



FONDATION
de la Catho de Lille



FONDATION
de la Catho de Lille

FONDATION
FACULTÉS, ÉCOLES
INSTITUT CATHOLIQUE

FONDATIONS DE MÉCÈNES



FONDATION
**DENISE
& NORBERT
SÉGARD**
Innover pour agir



FONDATION
de la Catho de Lille



Fondation
**ANDRÉ ET MONIQUE
VAN MOERBEKE TRUBLIN**



FONDATION
de la Catho de Lille

Fondation Camille

FONDATION
Camille



CHIFFRES CLÉS 2025

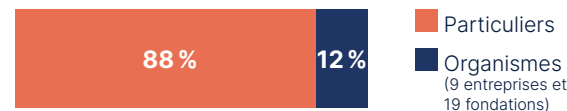
699 K€ collectés

234 donateurs

25 projets financés

LA COLLECTE

Qui sont les donateurs ?



LES PROJETS

par structures



par axes



Camille, un nouveau nom pour notre fondation.

La Fondation des Hôpitaux de la Catho est devenue la Fondation Camille. Ce nouveau nom rend hommage à Saint Camille de Lellis, patron des malades et des soignants, et à Camille Féron-Vrau, fondateur emblématique de l'Université Catholique de Lille, engagé toute sa vie auprès des plus vulnérables.

Une mission inchangée

Soutenir des projets innovants en santé, améliorer la qualité de vie des patients et résidents, faire avancer la recherche et continuer à bâtir des lieux où l'on soigne, mais aussi où l'on vit et aime jusqu'au bout.

Un espace d'art-thérapie au cœur du service de soins palliatifs de l'hôpital Saint Vincent de Paul

L'art, sous toutes ses formes, s'impose de plus en plus comme un élément essentiel en milieu hospitalier. Reconnue pour ses effets bénéfiques, cette approche constitue un véritable levier de bien-être, capable d'apaiser, de guérir et de renforcer le lien social. Pensée comme un véritable cocon, la Capsule d'art invite patients, proches et soignants à se ressourcer grâce à la musique, à la lecture, à la peinture ou encore à la contemplation d'œuvres d'art. Cette initiative a vu le jour grâce au soutien de mécènes, convaincus que l'art peut être un puissant outil pour améliorer la qualité de vie des patients, notamment dans des situations de grande vulnérabilité.

Offrir un lieu de vie et de répit aux personnes atteintes de la maladie d'Alzheimer et à leurs proches aidants

La Maison de Maurice et Marie-France est un projet innovant et exemplaire, imaginé par trois partenaires, le Centre Féron Vrau, la résidence Albert du Bosquiel de Bondues et la famille propriétaire de la maison pour offrir dans une maison familiale et chaleureuse, un accueil de jour, une halte-répit et une Maison des Aidants. Ce projet est financé par un soutien institutionnel solide et une mobilisation remarquable de mécènes et fondations partenaires, sensibles à la cause des malades et de leurs aidants.

Les chroniques santé de la fondation Camille à découvrir **RCF Hauts-de-France**

<https://www.rcf.fr/partenaires/fondation-camille>

La Fondation IESEG



CHIFFRES CLÉS 2024



311 K€
collectés



144
étudiants
accompagnés



61
donateurs
particuliers
engagés



16
mécènes
entreprises
investis

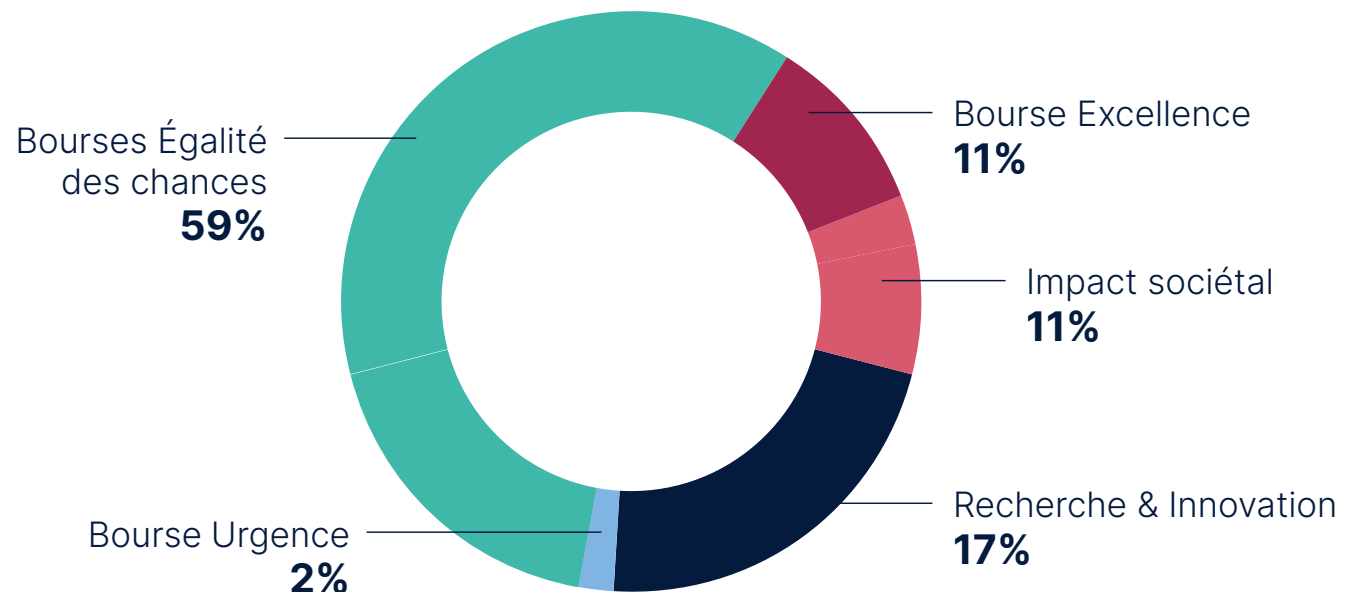
ACTUALITÉS

Comité de gestion renforcé

Nouveau Président : Vincent Dubois, Président DLPK et IÉSEG 1997

Voeux de la fondation - Janvier

Le Rendez-vous annuel de la Fondation pour remercier, donner du sens et de l'impact aux dons et se projeter sur les actions 2026.



La Fondation Facultés, Écoles Institut Catholique



FONDATION
de la Catho de Lille

FONDATION
FACULTÉS, ÉCOLES
INSTITUT CATHOLIQUE

CHIFFRES CLÉS 2024



265,9 K€

bourses
allouées



181

étudiants
accompagnés

ACTUALITÉS

Solidarité internationale

Le projet UNIV'R vise à développer des couloirs universitaires pour accueillir et accompagner des étudiants réfugiés dans un premier pays d'accueil pendant leurs 2 années de master au sein d'une université française.
C'est dans ce cadre que l'ICL a débloqué un fonds d'urgence international et a ainsi pu accueillir des étudiants, notamment ukrainiens, ayant fui leurs pays.

Bourses accordées aux étudiants :

En plus des dispositifs existants, la Fondation Facultés, Écoles de l'Institut Catholique accorde des bourses aux étudiants.

ESPΩL

84 bourses
pour
96 000 €

edn
ÉCOLE
DU NUMÉRIQUE

8 bourses
pour
14 000 €

USCHOOL

2 bourses
pour
2 400 €

**FACULTÉ
DROIT**
Université Catholique
de Lille 1875

17 bourses
pour
65 000 €

**FACULTÉ
GESTION, ÉCONOMIE,
SCIENCES**
Université Catholique
de Lille 1875

41 bourses
pour
64 000 €

**FACULTÉ
LETTRES,
SCIENCES HUMAINES**
Université Catholique
de Lille 1875

14 bourses
pour
21 500 €

esil
École des Sciences
de la Société de Lille

3 bourses
pour
7 500 €

DÉKTURN
ÉCOLE DE L'IMAGE

4 bourses
pour
3 500 €

La Fondation Denise & Norbert Ségard



CHIFFRES CLÉS 2025



23 K€
distribués



Des dizaines de porteurs de projets
suivis et accompagnés



6 projets innovants
dans le domaine de la santé
et de l'éducation financés

ACTUALITÉS

Pôle Universitaire et Innovation – EURASANTE

Suite au rattachement de la FDNS au concours PUI, la Fondation a primé deux projets parmi des dossiers présélectionnés par un comité d'experts. Les gagnants du concours PUI 2025 sont: **RETIN AI porté par Clément Brunet**, rattaché au labo SCALab UMR ULILLE CNRS avec un prix reçu de 5000 EUR et le **projet SONODEL porté par Michael BAUDOIN**, rattaché au labo IEMN ULILLE CNRS avec un prix de 5000 EUR. Budget maximum validé pour 2026-2027 : 15 000 EUR

Hibster la suite - Eurasanté

Le Grand Prix avait été remis à CLINOTOPIA (Mme Masquelier), plateforme recensant les tests cliniques français et mettant en relation les personnes œuvrant dans la recherche et les projets cliniques. 1000 EUR distribués en plus de ce qui avait été précédemment octroyé.

<https://clinotopia.fr/patient>

EDTECH

Le Prix de l'Entrepreneur Edtech a de nouveau connu un franc succès pour sa troisième édition.

Trois projets ont été primés :

- **CANTOO** : Grand Prix de l'Entrepreneur Edtech remis à Minashe Selvam pour 7000 EUR- Outils numériques pour l'inclusion scolaire et l'autonomie des élèves.
- **SYNEGRAM** : Prix de l'Innovation Pédagogique à Pierre Blaise Dionet pour 2000 EUR- Plateforme révolutionnant l'apprentissage de la musique.
- **LOUMO** : Prix de la Jeune Pousse à Mr Mosset, Mr Roy et Mr Desry pour 3000 EUR- Externalisation de la correction d'examens.

<https://www.radiofrance.fr/francebleu/podcasts/l-eco-d-ici-ici-nord/loumo-automatise-les-corrections-d-examen-3575860>

La Fondation André et Monique Van Moerbeke Trublin



CHIFFRES CLÉS 2024



54 K€
bourses
distribuées



150 K€
pour un projet

En 2025, sous la Présidence de Maître Van Moerbeke-Trublin, le Conseil de gestion a acté 2 décisions :

Le projet de plateforme informatique « Utiliser IA selon les principes de la pensée sociale chrétienne »

Objectifs :

- **Donner des formations en ligne**, accessibles au plus grand nombre, sur l'éthique de l'IA selon la Pensée Sociale Chrétienne.
- **Favoriser l'expression de personnalités scientifiques, philosophiques et théologiques** qui portent les valeurs chrétiennes dans l'éducation à l'IA.
- **Faire dialoguer des chercheurs** avec le grand public et nos étudiants.
- **Donner des points de repères** précis et échanger de bonnes pratiques.
- **Décassement** du 2^e versement sur ce projet.

La « BOURSE D'ETUDES ANDRÉ & MONIQUE VAN MOERBEKE-TRUBLIN »

La bourse est annuelle. Elle a pour objectif d'aider un étudiant ou une étudiante préparant une thèse et se trouvant dans une situation financière tendue.

En mai 2025, versement d'une prime à un étudiant de l'Université de Lille qui achève sa thèse sur le thème suivant : « La professionnalisation des professeurs des écoles catholiques au Burkina Faso : enjeux et dynamiques identitaires dans le processus de refondation de l'école catholique burkinabée ».

L'aide est de 4 000 €.

LANCEMENT DE LA NOUVELLE CAMPAGNE DE MECENAT :

« Éclairons l'avenir » 2025/2030

Lancement le 1^{er} septembre 2025



Objectif de collecte :

18 M€ (Enseignement Supérieur & Recherche)
+ 2M€ (Soins & Santé = Fondation Camille)

Engagement sur 5 ans : **Favoriser la vie étudiante et la coopération entre les établissements de l'Université Catholique de Lille**

Save the date

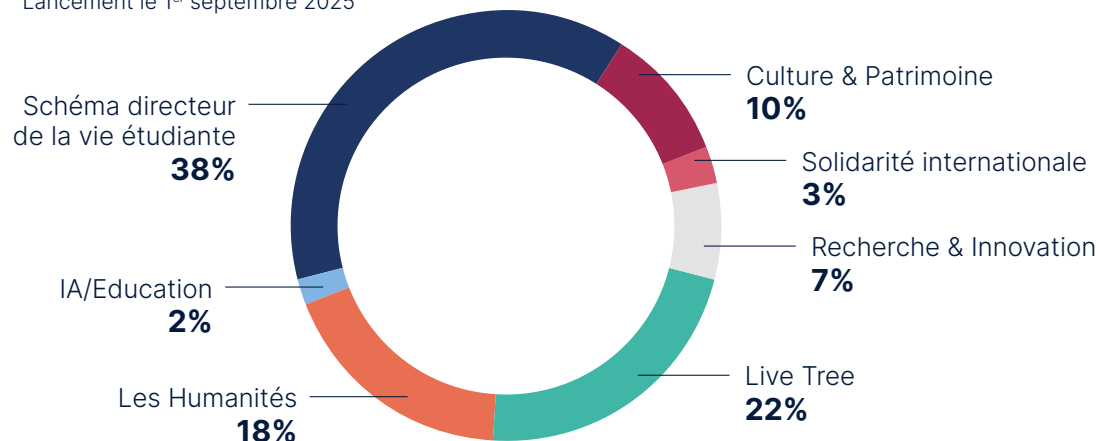
Grande soirée de la fondation

17 SEPTEMBRE
2026
19h

1^{RE} ÉTAPE

Assurer le financement des actions fédératives

Lancement le 1^{er} septembre 2025



2^{DE} ÉTAPE

Appel à projet annuel à destination des établissements dans le cadre du projet stratégique de Patrick Scauffleire :

« Soyons acteurs pour le monde! Éclairons l'avenir! »

Lancement en septembre 2026

Contacts



FONDATION
de la Catho de Lille

Didier PEILLON

Délégué Général

didier.peillon@univ-catholille.fr

06 32 64 54 52

Lucie CUENIN

Responsable Philanthropie

lucie.cuenin@univ-catholille.fr

06 75 66 51 40

Diane FÉRAILLE-BONTE

Responsable Philanthropie

diane.feraille@univ-catholille.fr

06 43 79 42 58

FONDATION
Camille



FONDATION
de la Catho de Lille

Pia DOISY

Responsable Philanthropie

Doisy.Pia@ghicl.net



FONDATION
de la Catho de Lille

FONDATION
FACULTÉS, ÉCOLES
INSTITUT CATHOLIQUE

Didier PEILLON



FONDATION
IÉSEG



FONDATION
de la Catho de Lille

Isabelle NICOLAS

Déléguée Générale PI

i.nicolas@ieseg.fr



FONDATION
DENISE
ROBERT
SÉGARD
Innover pour agir



FONDATION
de la Catho de Lille

Pascal SÉGARD

Président

p.segard@fa7capital.com





**Université
Catholique
de Lille** 1875

Fondation de la Catho

60 boulevard Vauban
CS 40109 - 59016 Lille Cedex
03 20 13 40 88
fondation@univ-catholille.fr

fondation-catholille.org



FONDATION DE LA CATHO, FONDATION RECONNUE D'UTILITÉ PUBLIQUE
SIRET 789 61779 2000 13 • Code APE 94992

