



FONDATION  
de la Catho de Lille



# Focus

2023-2024

# Edito

Il y a quelques semaines, les étudiantes et les étudiants ont fait leur rentrée sur les bancs de nos amphis : ils sont **41 000 inscrites et inscrits** cette année dans les facultés et écoles de l'Université Catholique de Lille, preuve de l'attractivité et de la vitalité de notre institution.

L'activité de la Fondation en témoigne également puisque de nouvelles **entreprises se sont engagées** à nos côtés, portant leur nombre à 49 et **la fidélité des mécènes dépasse les 90%**. Il faut dire que les projets n'ont pas manqué : citons la plateforme d'apprentissage ODDyssée, développée par les équipes RSE de l'Université, qui forme des milliers d'étudiantes et étudiants aux problématiques **d'adaptation au changement climatique et de préservation de la biodiversité**, enjeux planétaires dont se saisit l'Université depuis plus de dix ans. Ou encore le **think tank « Sens au travail, sens du travail »** qui a rencontré et interrogé des étudiants et des entreprises pour questionner le sujet central de la place du travail dans nos vies.

L'année universitaire qui s'ouvre s'annonce tout aussi riche avec les **festivités des 150 ans de l'Université Catholique de Lille**, et verra notamment le **lancement de la deuxième biennale Ecoposs et la restauration de l'Observatoire astronomique**. Autant de moments d'échanges et de partage à venir pour vous remercier de votre soutien fidèle et de votre engagement à nos côtés, sans lesquels rien ne serait possible.

Pour tous ces projets qui vivent à travers nos partenariats, au nom de toute la communauté universitaire et de l'équipe de la Fondation, **je vous remercie**.

Cependant, il reste encore du chemin à parcourir. Alors, merci aussi pour les projets que la Catho continuera de développer grâce et avec vous au service de **l'éducation intégrale, des fragilités et des acteurs du territoire**.

**Didier PEILLON**

*Délégué Général*

*Direction « Entreprises et partenariats »  
& Fondation de la Catho de Lille*

## Chiffres clés de la campagne 2019-2025

**7** fondations abritées

**10,3M€** collectés auprès  
des entreprises

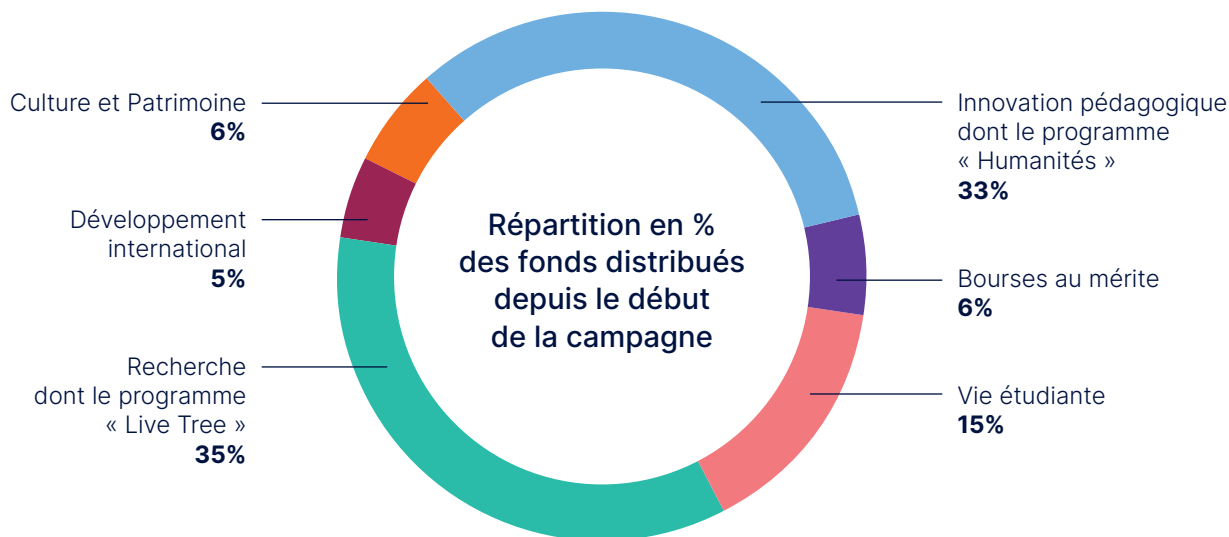
**3M€** collectés auprès  
des particuliers

**1,25M€** de legs reçus

**25** projets soutenus

# Depuis 2019

## Campagne « Notre Université, une chance au cœur des transitions »



## Grâce à votre soutien en 2023-2024

**6 500**

participants aux rencontres culturelles

**1 000**

étudiants engagés dans le parcours « Humanités »

**118**

étudiants soutenus dans leur scolarité grâce aux bourses au mérite

**27**

associations étudiantes récompensées par les Trophées de l'Engagement

**5 000**

étudiants formés aux enjeux socio-écologiques avec la plateforme ODDyssée

**150**

étudiants bénéficiaires de la Fédépicerie, épicerie solidaire qui vient en aide aux étudiants en situation de précarité

**+10%**

de capacité d'accueil dans notre centre de santé grâce à une équipe médicale dédiée aux étudiants

**37**

thèses et habilitations à diriger des recherches soutenues

**Live Tree**

lauréat du label Euraclimat Excellence qui valorise les projets innovants et bénéfiques pour le climat, notamment en termes de décarbonation

**-5%**

d'émissions carbone à l'échelle de l'Université

# Ils nous soutiennent

## en 2023-2024

ADIM HAUTS DE FRANCE • AFM - ASSOCIATION FAMILIALE MULLIEZ • AG2R LA MONDIALE • ALIVE GROUP • API • ASSOCIATION GEORGES HOURDIN • AXA • BANQUE POPULAIRE • BLANCHEPORTE • BNP PARIBAS • CAISSE D'EPARGNE HAUTS DE FRANCE • CARRELAGES GLORIEUX • CIC NORD OUEST • CGI FINANCE • COFIDIS GROUP • CREDIT AGRICOLE NORD DE FRANCE • CREDIT COOPERATIF • DALKIA GROUPE EDF • DAUDRUY • DEVELOPELEC • DUPONT RESTAURATION • E. LECLERC TEMPLEUVE • FONDATION ANBER • FONDATION DU PATRIMOINE • FONDATION LA POSTE • FONDATION QUESNOY • FONDATION SNCF • FONDATION TOYOTA VALENCIENNES • GROUPE POSITIVE - SARBACANE • GROUPE THEODORE • HARMONIE MUTUELLE • IN GROUPE • LA FLANDRE ASSURANCES • LCL • LESAFFRE • MALAKOFF HUMANIS • MEERT • NORIA • PORTAKABIN • PORTICUS • RAMERY • ROCHE DUBAR • ROQUETTE • SDEZ • SG CREDIT DU NORD • SMENO • SONEPAR • UNIPREVOYANCE • VERSPIEREN •

### Fondation de la Catho

60 boulevard Vauban  
CS 40109 - 59016 Lille Cedex  
03 20 13 40 88  
fondation@univ-catholille.fr

[fondation-catholille.org](https://fondation-catholille.org)



FONDATION DE LA CATHO, FONDATION RECONNUE D'UTILITÉ PUBLIQUE  
SIRET 789 61779 2000 13 • Code APE 94992